

## Природно кретање становништва 1961 – 2023.

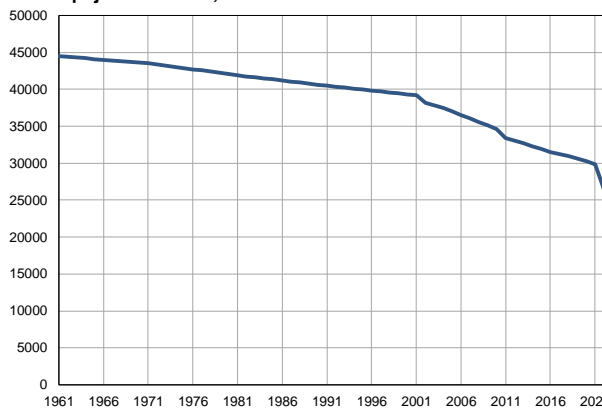
Профил  
јул 2024.

### Бачка Топола

	1961.	2023.
Број становника*	44466	25964
Живорођени, број	669	218
Умрли, број	437	501
Природни прираштај, број	232	-283
Умрла одојчад, број	33	1
Живорођени, на 1 000 становника	15	8
Умрли, на 1 000 становника	10	19
Природни прираштај, на 1 000 становника	5	-11
Умрла одојчад, на 1 000 живорођених	49	5

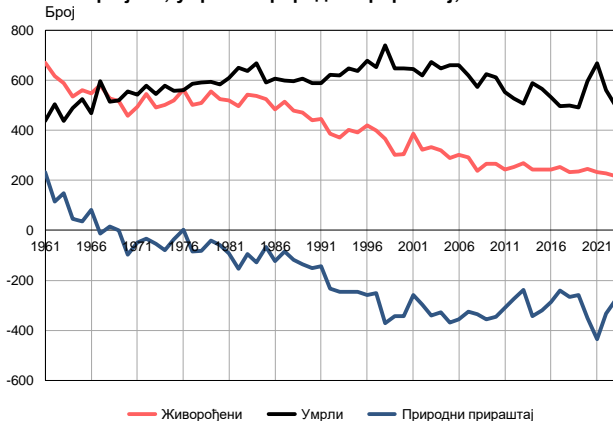
Извор: Витална статистика, \* Процене становништва, РЗС

Број становника, 1961–2023.



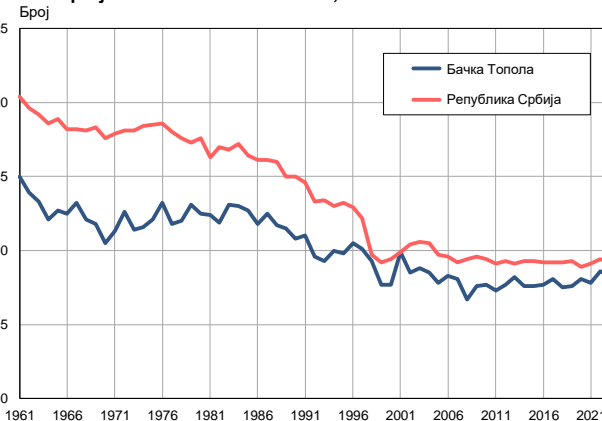
Извор: Процене становништва, РЗС

Живорођени, умрли и природни прираштај, 1961–2023.



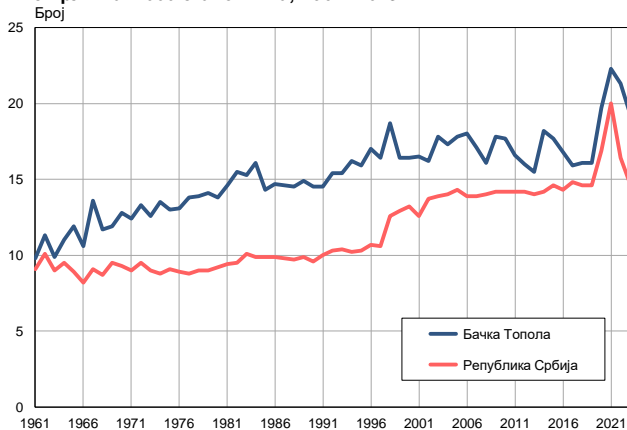
Извор: Витална статистика, РЗС

Живорођени на 1 000 становника, 1961–2023.



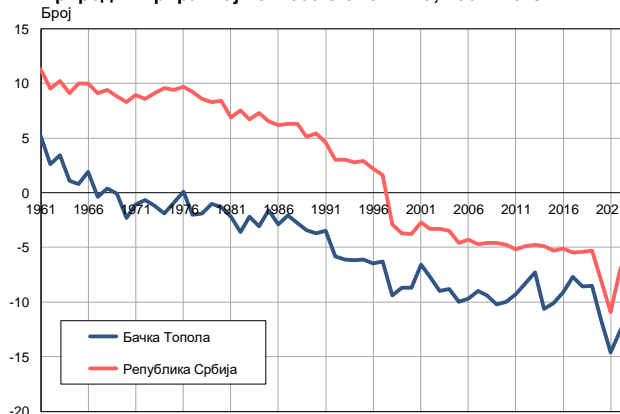
Извор: Витална статистика, РЗС

Умрли на 1 000 становника, 1961–2023.



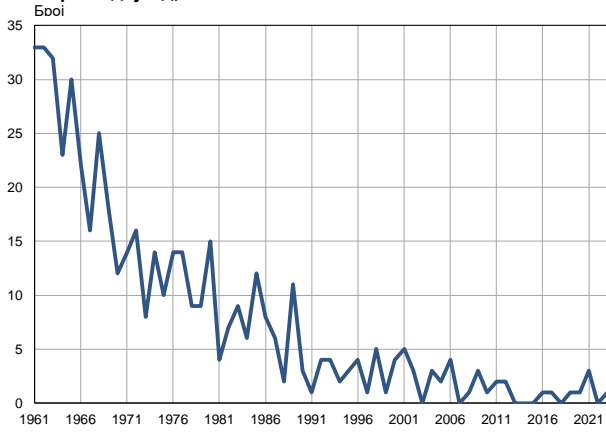
Извор: Витална статистика, РЗС

Природни прираштај на 1 000 становника, 1961–2023.

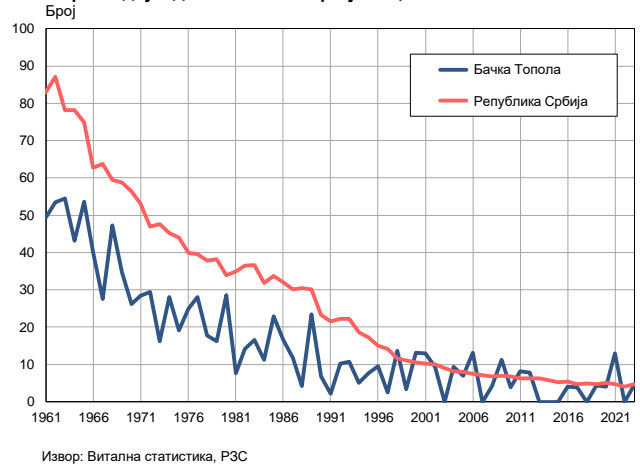


Извор: Витална статистика, РЗС

Умрла одојчад, 1961–2023.



Умрла одојчад на 1 000 живорођених, 1961–2023.



Табела. Природно кретање становништва, Бачка Топола

Година	Број становника*	Живо-рођени	Умрли	Природни прираштај	Умрла одојчад	На 1000 становника			Умрла одојчад на 1000 живо-рођених
						живорођени	умрли	природни прираштај	
1961	44466	669	437	232	33	15,0	9,8	5,2	49,3
1962	44370	617	503	114	33	13,9	11,3	2,6	53,5
1963	44274	587	438	149	32	13,3	9,9	3,4	54,5
1964	44179	534	488	46	23	12,1	11,0	1,1	43,1
1965	44083	559	524	35	30	12,7	11,9	0,8	53,7
1966	43987	548	467	81	22	12,5	10,6	1,9	40,1
1967	43891	581	595	-14	16	13,2	13,6	-0,4	27,5
1968	43795	528	513	15	25	12,1	11,7	0,4	47,3
1969	43700	517	518	-1	18	11,8	11,9	-0,1	34,8
1970	43604	459	556	-97	12	10,5	12,8	-2,3	26,1
1971	43508	493	541	-48	14	11,3	12,4	-1,1	28,4
1972	43346	544	578	-34	16	12,6	13,3	-0,7	29,4
1973	43184	491	545	-54	8	11,4	12,6	-1,2	16,3
1974	43022	500	579	-79	14	11,6	13,5	-1,9	28,0
1975	42860	520	557	-37	10	12,1	13,0	-0,9	19,2
1976	42699	562	560	2	14	13,2	13,1	0,1	24,9
1977	42537	500	585	-85	14	11,8	13,8	-2,0	28,0
1978	42374	509	591	-82	9	12,0	13,9	-1,9	17,7
1979	42213	554	594	-40	9	13,1	14,1	-1,0	16,2
1980	42050	524	582	-58	15	12,5	13,8	-1,3	28,6
1981	41889	518	610	-92	4	12,4	14,6	-2,2	7,7
1982	41747	495	649	-154	7	11,9	15,5	-3,6	14,1
1983	41606	543	637	-94	9	13,1	15,3	-2,2	16,6
1984	41464	538	667	-129	6	13,0	16,1	-3,1	11,2
1985	41323	524	592	-68	12	12,7	14,3	-1,6	22,9
1986	41181	484	607	-123	8	11,8	14,7	-2,9	16,5
1987	41040	515	599	-84	6	12,5	14,6	-2,1	11,7
1988	40898	477	595	-118	2	11,7	14,5	-2,8	4,2
1989	40757	470	606	-136	11	11,5	14,9	-3,4	23,4
1990	40615	439	589	-150	3	10,8	14,5	-3,7	6,8
1991	40473	445	588	-143	1	11,0	14,5	-3,5	2,2
1992	40343	387	621	-234	4	9,6	15,4	-5,8	10,3
1993	40213	372	618	-246	4	9,3	15,4	-6,1	10,8
1994	40083	402	648	-246	2	10,0	16,2	-6,2	5,0
1995	39953	391	636	-245	3	9,8	15,9	-6,1	7,7
1996	39823	420	678	-258	4	10,5	17,0	-6,5	9,5
1997	39694	399	651	-252	1	10,1	16,4	-6,3	2,5
1998	39564	366	738	-372	5	9,3	18,7	-9,4	13,7
1999	39434	302	646	-344	1	7,7	16,4	-8,7	3,3
2000	39304	304	646	-342	4	7,7	16,4	-8,7	13,2
2001	39174	387	645	-258	5	9,9	16,5	-6,6	12,9
2002	38162	323	619	-296	3	8,5	16,2	-7,7	9,3
2003	37824	332	672	-340	0	8,8	17,8	-9,0	0,0
2004	37427	320	647	-327	3	8,5	17,3	-8,8	9,4
2005	37005	289	659	-370	2	7,8	17,8	-10,0	6,9

Табела. Природно кретање становништва, Бачка Топола

Година	Број становника*	Живо-рођени	Умрли	Природни прираштај	Умрла одојчад	На 1000 становника			Умрла одојчад на 1000 живо-рођених
						живорођени	умрли	природни прираштај	
2006	36550	302	659	-357	4	8,3	18,0	-9,7	13,2
2007	36051	292	618	-326	0	8,1	17,1	-9,0	0,0
2008	35575	237	573	-336	1	6,7	16,1	-9,4	4,2
2009	35099	267	624	-357	3	7,6	17,8	-10,2	11,2
2010	34611	265	612	-347	1	7,7	17,7	-10,0	3,8
2011	33407	243	553	-310	2	7,3	16,6	-9,3	8,2
2012	33028	254	528	-274	2	7,7	16,0	-8,3	7,9
2013	32689	269	507	-238	0	8,2	15,5	-7,3	0,0
2014	32305	244	587	-343	0	7,6	18,2	-10,6	0,0
2015	31884	243	564	-321	0	7,6	17,7	-10,1	0,0
2016	31517	244	531	-287	1	7,7	16,8	-9,1	4,1
2017	31210	254	495	-241	1	8,1	15,9	-7,7	3,9
2018	30927	232	499	-267	0	7,5	16,1	-8,6	0,0
2019	30628	234	492	-258	1	7,6	16,1	-8,5	4,3
2020	30279	245	595	-350	1	8,1	19,7	-11,6	4,1
2021	29853	232	667	-435	3	7,8	22,3	-14,6	12,9
2022	26345	227	560	-333	0	8,6	21,3	-12,6	0,0
2023	25964	218	501	-283	1	8,4	19,3	-10,9	4,6

Извор: Витална статистика, \* Процене становништва, РЗС

## Дефиниције

### Број становника

Број становника се односи на годину посматрања. Подаци о броју становника за 1961, 1971, 1981. и 1991. годину јесу пописни подаци, док је за међупописне године проценен број становника израчунат као просечна међупописна разлика. Од 2002. године исказане су процене становништва које су израчунате на основу резултата пописа становништва и годишњих резултата статистике природног и механичког кретања становништва.

### Живорођени

Апсолутни број живорођених у току једне године. Живорођено дете је дете које је после рођења показивало знаке живота (дисање, односно куцање срца), макар и за најкраће време, без обзира на трајање трудноће мајке.

### Умрли

Апсолутни број умрлих лица у току једне године. Умрло лице је лице код којег је било када, након живорођења, дошло до трајног престанка свих знакова живота.

### Природни прираштај

Природни прираштај представља разлику између броја живорођених и умрлих у посматраној години.

### Умрла одојчад

Апсолутни број умрле одојчади у једној години. Умрло одојче је дете код кога је након живорођења, а пре него што је навршило једну годину живота, дошло до трајног престанка свих знакова живота.

### Живорођени на 1 000 становника

Стопа живорођених представља однос броја живорођених и броја становника у години посматрања. Рачуна се тако што се број живорођених подели бројем становника и помножи са 1000.

### Умрли на 1 000 становника

Општа стопа морталитета представља однос броја умрлих и броја становника у години посматрања. Рачуна се тако што се број умрлих подели бројем становника и помножи са 1000.

### Природни прираштај на 1 000 становника

Стопа природног прираштаја представља разлику између броја живорођених и броја умрлих, у односу на број становника у години посматрања.

Стопа природног прираштаја = (број живорођених - број умрлих) / број становника \* 1000

### Умрла одојчад на 1 000 живорођених

Стопа смртности одојчади представља однос броја умрле деце старости испод 1 године и броја живорођене деце у години посматрања. Стопа се рачуна на 1000 живорођења.

Стопа смртности одојчади = (број умрле деце старости испод 1 године / број живорођене деце) \* 1000

## Додатне информације:



Преузмите све податке из базе у Excel формату:  
[Подаци](#)



DevInfo профили:  
<http://devinfo.stat.gov.rs/diProfili>



DevInfo база података online:  
[devinfo.stat.gov.rs/vitalna](http://devinfo.stat.gov.rs/vitalna)



За додатне информације и питања можете се обратити на:  
[devinfo@stat.gov.rs](mailto:devinfo@stat.gov.rs)